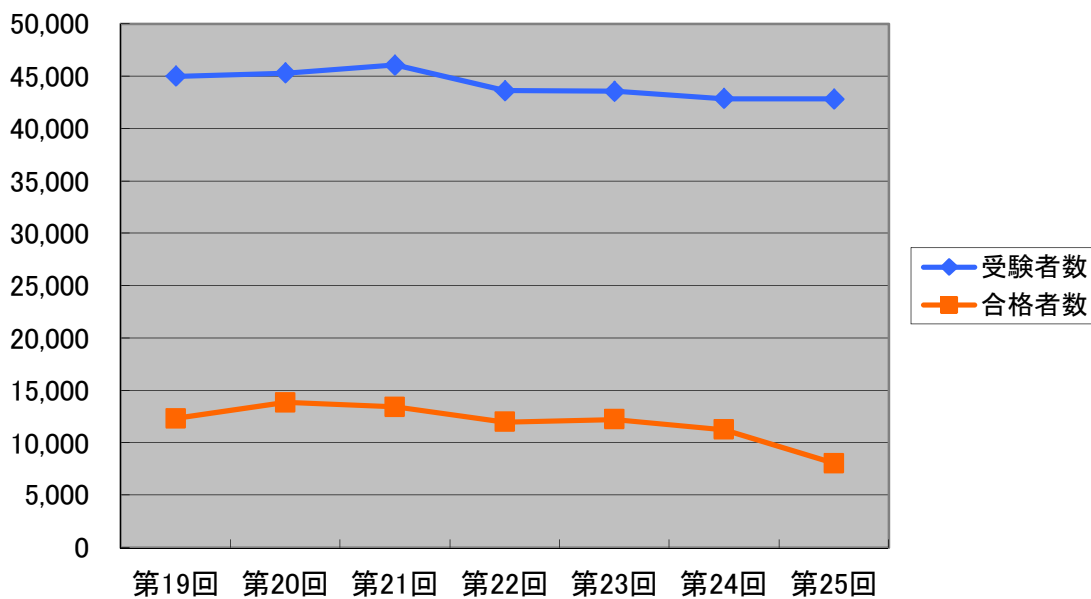


## <社会福祉士>

	第19回	第20回	第21回	第22回	第23回	第24回	第25回
受験者数	45,022	45,324	46,099	43,631	43,568	42,882	42,841
合格者数	12,345	13,865	13,436	11,989	12,255	11,282	8,058
合格率	27.4%	30.6%	29.1%	27.5%	28.1%	26.3%	18.8%
合格点	81	87	85	84	81	81	72

### 受験者数と合格者数の推移



### 合格点の推移

